

## ОПИСАНИЕ МЕСТОПОЛОЖЕНИЯ ГРАНИЦ

Российская Федерация, Ярославская область, Ярославский муниципальный район, д.Березовки

(наименование объекта, местоположение границ которого описано (далее - объект))

### Раздел 1

#### Сведения об объекте

№ п/п	Характеристики объекта	Описание характеристик
1	2	3
1.	Местоположение объекта	Ярославская область, район Ярославский, деревня Березовки
2.	Площадь объекта +/- величина погрешности определения площади (Р +/- Дельта Р)	26752 +/- 57 м <sup>2</sup>
3.	Иные характеристики объекта	-

## Раздел 2

### Сведения о местоположении границ объекта

1. Система координат МСК-76

2. Сведения о характерных точках границ объекта

Обозначение характерных точек границ	Координаты, м		Метод определения координат характерной точки	Средняя квадратическая погрешность положения характерной точки (Mt), м	Описание обозначения точки на местности (при наличии)
	X	Y			
1	2	3	4	5	6
1	373629.66	1319359.96	Аналитический метод	0.10	-
2	373642.00	1319360.85	Аналитический метод	0.10	-
3	373667.26	1319363.11	Аналитический метод	0.10	-
4	373681.57	1319361.87	Аналитический метод	0.10	-
5	373712.07	1319359.34	Аналитический метод	0.10	-
6	373791.34	1319343.80	Аналитический метод	0.10	-
7	373785.60	1319351.95	Аналитический метод	0.10	-
8	373783.20	1319361.95	Аналитический метод	0.10	-
9	373784.75	1319394.56	Аналитический метод	0.10	-
10	373784.75	1319404.35	Аналитический метод	0.10	-
11	373782.94	1319411.82	Аналитический метод	0.10	-
12	373779.07	1319420.32	Аналитический метод	0.10	-
13	373773.27	1319428.81	Аналитический метод	0.10	-
14	373769.02	1319436.67	Аналитический метод	0.10	-
15	373764.13	1319441.95	Аналитический метод	0.10	-
16	373759.37	1319444.26	Аналитический метод	0.10	-
17	373750.75	1319448.00	Аналитический метод	0.10	-
18	373738.17	1319453.36	Аналитический метод	0.10	-
19	373732.59	1319455.73	Аналитический метод	0.10	-
20	373720.22	1319461.77	Аналитический метод	0.10	-
21	373713.21	1319465.21	Аналитический метод	0.10	-
22	373707.89	1319467.83	Аналитический метод	0.10	-

2. Сведения о характерных точках границ объекта

Обозначение характерных точек границ	Координаты, м		Метод определения координат характерной точки	Средняя квадратическая погрешность положения характерной точки (Mt), м	Описание обозначения точки на местности (при наличии)
	X	Y			
1	2	3	4	5	6
23	373698.96	1319474.30	Аналитический метод	0.10	-
24	373698.47	1319474.65	Аналитический метод	0.10	-
25	373691.02	1319479.40	Аналитический метод	0.10	-
26	373683.15	1319482.12	Аналитический метод	0.10	-
27	373667.97	1319486.63	Аналитический метод	0.10	-
28	373641.33	1319493.69	Аналитический метод	0.10	-
29	373629.35	1319496.91	Аналитический метод	0.10	-
30	373615.32	1319498.96	Аналитический метод	0.10	-
31	373602.46	1319501.68	Аналитический метод	0.10	-
32	373562.42	1319510.04	Аналитический метод	0.10	-
33	373553.01	1319512.75	Аналитический метод	0.10	-
34	373548.39	1319515.06	Аналитический метод	0.10	-
35	373544.50	1319518.29	Аналитический метод	0.10	-
36	373534.86	1319533.47	Аналитический метод	0.10	-
37	373532.42	1319535.92	Аналитический метод	0.10	-
38	373506.45	1319486.10	Аналитический метод	0.10	-
39	373526.79	1319471.79	Аналитический метод	0.10	-
40	373565.09	1319436.05	Аналитический метод	0.10	-
41	373610.55	1319383.90	Аналитический метод	0.10	-
1	373629.66	1319359.96	Аналитический метод	0.10	-

3. Сведения о характерных точках части (частей) границы объекта

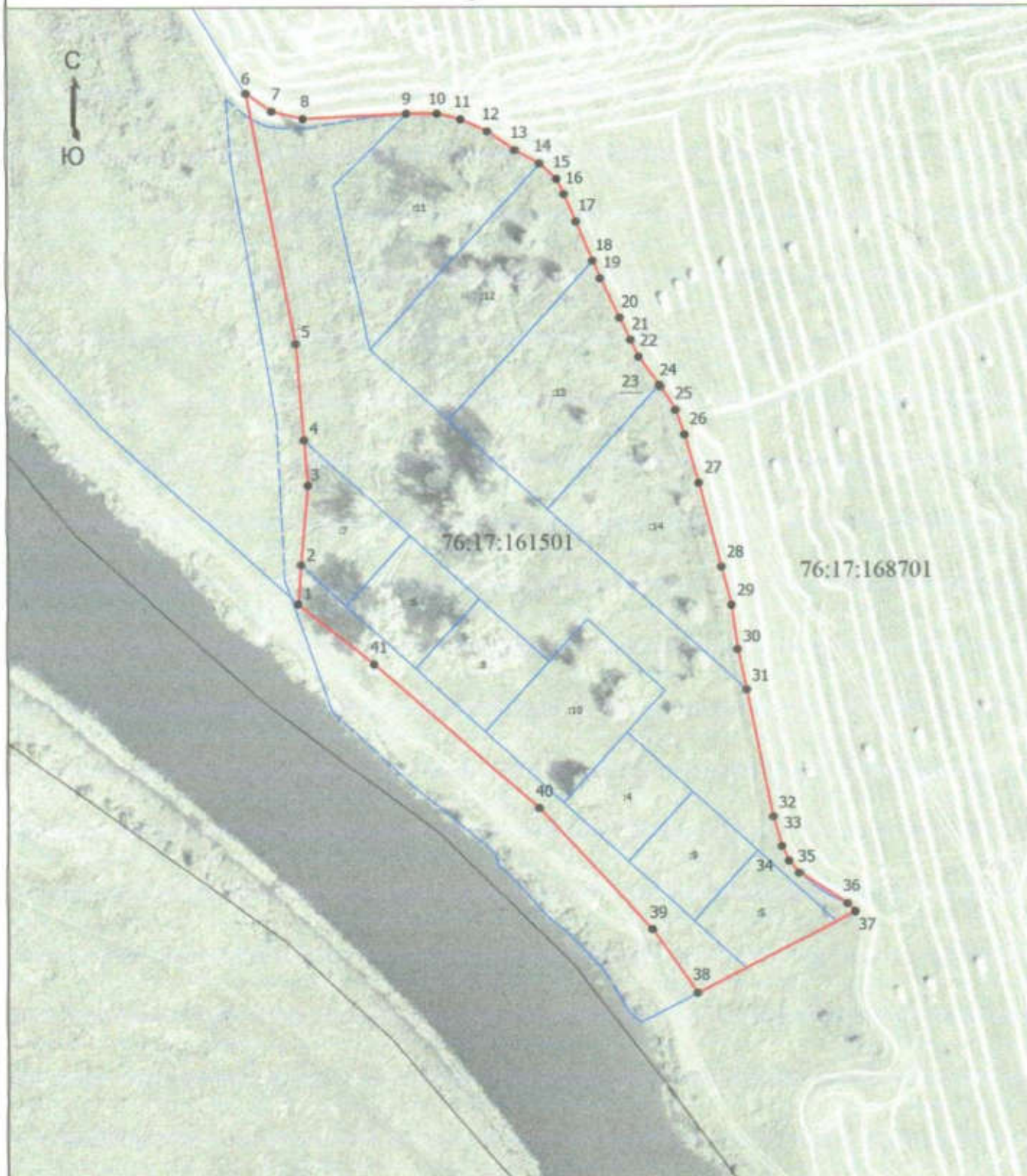
Обозначение характерных точек части границы	Координаты, м		Метод определения координат характерной точки	Средняя квадратическая погрешность положения характерной точки (Mt), м	Описание обозначения точки на местности (при наличии)
	X	Y			
1	2	3	4	5	6
-	-	-	-	-	-

**Раздел 3**



Раздел 4

План границ объекта



Масштаб 1:1800

Условные обозначения

— - Граница населенного пункта д.Березовки

Подпись \_\_\_\_\_



Дата "20" "08" 2021 г.

Место для оттиска печати (при наличии) лица, составившего описание местоположения границ объекта

**Текстовое описание местоположения границ  
населенных пунктов, территориальных зон, особо охраняемых природных  
территорий, зон с особыми условиями использования территорий**

Прохождение границы		Описание прохождения границы
от точки	до точки	
1	2	3
1	2	по границе поля
2	3	по границе поля
3	4	по границе поля
4	5	по границе поля
5	6	по границе поля
6	7	по границе поля
7	8	по границе поля
8	9	по границе поля
9	10	по границе поля
10	11	по границе поля
11	12	по границе поля
12	13	по границе поля
13	14	по границе поля
14	15	по границе поля
15	16	по границе поля
16	17	по границе поля
17	18	по границе поля
18	19	по границе поля
19	20	по границе поля
20	21	по границе поля
21	22	по границе поля
22	23	по границе поля
23	24	по границе поля
24	25	по границе поля
25	26	по границе поля
26	27	по границе поля
27	28	по границе поля
28	29	по границе поля
29	30	по границе поля
30	31	по границе поля
31	32	по границе поля
32	33	по границе поля
33	34	по границе поля
34	35	по границе поля
35	36	по границе поля
36	37	по границе поля

**Текстовое описание местоположения границ  
населенных пунктов, территориальных зон, особо охраняемых природных  
территорий, зон с особыми условиями использования территорий**

Прохождение границы		Описание прохождения границы
от точки	до точки	
<b>1</b>	<b>2</b>	<b>3</b>
37	38	по границе поля
38	39	по берегу реки
39	40	по берегу реки
40	41	по берегу реки
41	1	по берегу реки