

# ОПИСАНИЕ МЕСТОПОЛОЖЕНИЯ ГРАНИЦ

## д. Трубенинское

(наименование объекта, местоположение границ которого описано (далее - объект))

### Раздел 1

#### Сведения об объекте

№ п/п	Характеристики объекта	Описание характеристик
1	2	3
1.	Местоположение объекта	Ярославская область, район Ярославский, сельское поселение Ивняковское, деревня Трубенинское
2.	Площадь объекта +/- величина погрешности определения площади (P +/- Дельта P)	20780 +/- 50 м <sup>2</sup>
3.	Иные характеристики объекта	-

## Раздел 2

### Сведения о местоположении границ объекта

1. Система координат МСК-76, зона 1

2. Сведения о характерных точках границ объекта

Обозначение характерных точек границ	Координаты, м		Метод определения координат характерной точки	Средняя квадратическая погрешность положения характерной точки (Mt), м	Описание обозначения точки на местности (при наличии)
	X	Y			
1	2	3	4	5	6
1	382688.40	1313336.67	Аналитический метод	0.10	-
2	382685.35	1313331.70	Аналитический метод	0.10	-
3	382680.37	1313328.98	Аналитический метод	0.10	-
4	382674.70	1313329.23	Аналитический метод	0.10	-
5	382588.29	1313284.87	Аналитический метод	0.10	-
6	382566.42	1313273.63	Аналитический метод	0.10	-
7	382563.82	1313267.04	Аналитический метод	0.10	-
8	382560.36	1313264.97	Аналитический метод	0.10	-
9	382553.08	1313264.40	Аналитический метод	0.10	-
10	382521.37	1313233.46	Аналитический метод	0.10	-
11	382532.73	1313216.70	Аналитический метод	0.10	-
12	382557.98	1313179.45	Аналитический метод	0.10	-
13	382566.40	1313167.00	Аналитический метод	0.10	-
14	382770.90	1313289.50	Аналитический метод	0.10	-
15	382732.87	1313360.49	Аналитический метод	0.10	-
1	382688.40	1313336.67	Аналитический метод	0.10	-

3. Сведения о характерных точках части (частей) границы объекта

Обозначение характерных точек части границы	Координаты, м		Метод определения координат характерной точки	Средняя квадратическая погрешность положения характерной точки (Mt), м	Описание обозначения точки на местности (при наличии)
	X	Y			
1	2	3	4	5	6
-	-	-	-	-	-

### Раздел 3

#### Сведения о местоположении измененных (уточненных) границ объекта

1. Система координат -

2. Сведения о характерных точках границ объекта

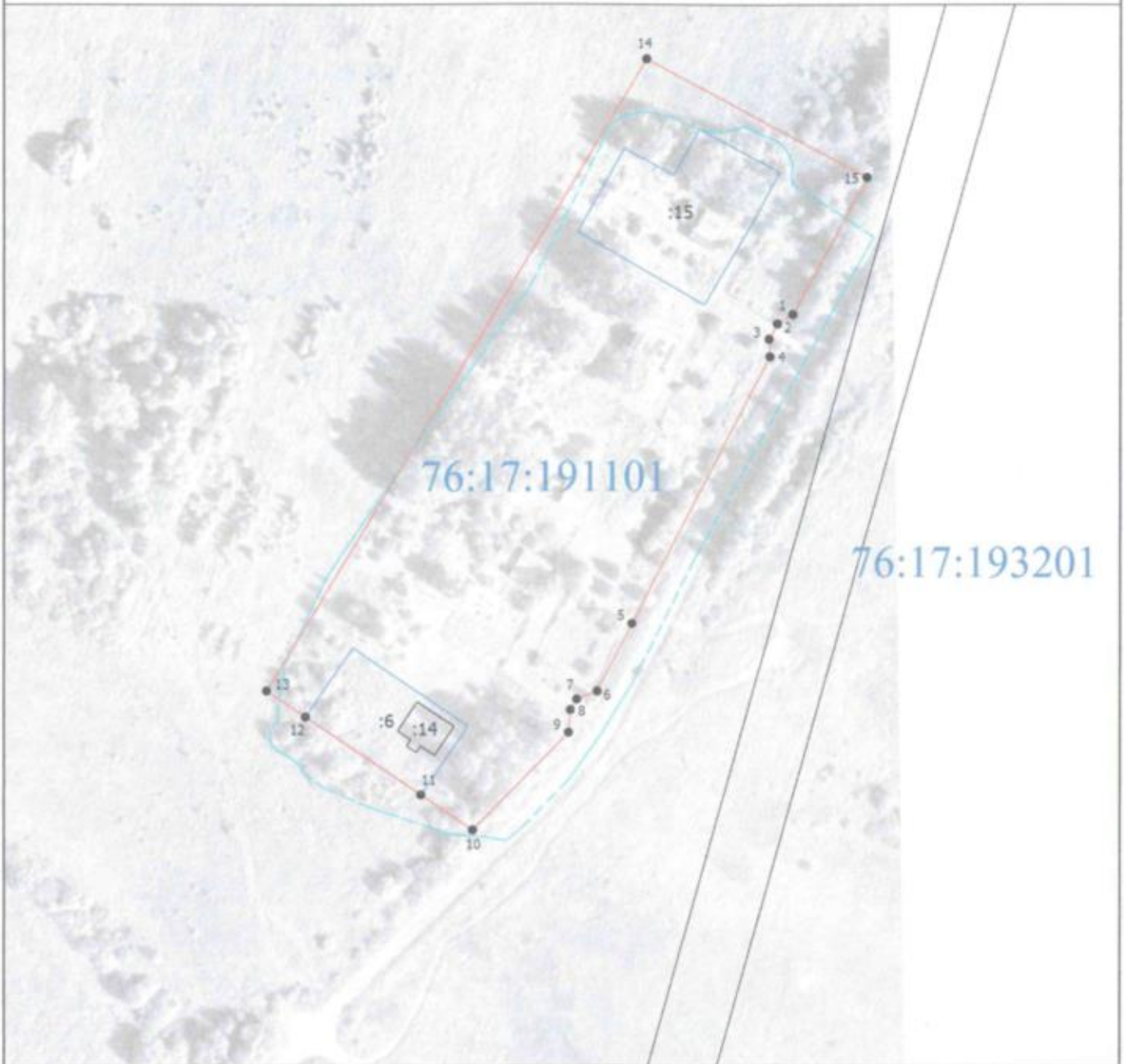
Обозначение характерных точек границ	Существующие координаты, м		Измененные (уточненные) координаты, м		Метод определения координат характерной точки	Средняя квадратическая погрешность положения характерной точки (Mt), м	Описание обозначения точки на местности (при наличии)
	X	Y	X	Y			
1	2	3	4	5	6	7	8
-	-	-	-	-	-	-	

3. Сведения о характерных точках части (частей) границы объекта

Обозначение характерных точек части границы	Существующие координаты, м		Измененные (уточненные) координаты, м		Метод определения координат характерной точки	Средняя квадратическая погрешность положения характерной точки (Mt), м	Описание обозначения точки на местности (при наличии)
	X	Y	X	Y			
1	2	3	4	5	6	7	8
-	-	-	-	-	-	-	


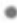





Раздел 4

План границ объекта



Масштаб 1:2000

Условные обозначения

-  - Граница населенного пункта
-  - Характерная точка границы, сведения о которой позволяют однозначно определить ее положение на местности
-  - Кадастровый номер земельного участка
-  - Граница земельного участка
-  - Граница кадастрового квартала
-  - Обозначение новой характерной точки
-  - Номер кадастрового квартала

Подпись \_\_\_\_\_



Дата " 19 " 08 2021 г.

Место для оттиска печати (при наличии) с указанием в описании местоположения границ объекта

**Текстовое описание местоположения границ населенных пунктов,  
территориальных зон**

Прохождение границы		Описание прохождения границы
от точки	до точки	
1	2	3
1	2	по границе древесно-кустарниковой растительности
2	3	по границе древесно-кустарниковой растительности
3	4	по границе древесно-кустарниковой растительности
4	5	по границе древесно-кустарниковой растительности
5	6	по границе древесно-кустарниковой растительности
6	7	по границе древесно-кустарниковой растительности
7	8	по границе древесно-кустарниковой растительности
8	9	по границе древесно-кустарниковой растительности
9	10	по границе древесно-кустарниковой растительности
10	11	по границе древесно-кустарниковой растительности
11	12	по границе древесно-кустарниковой растительности
12	13	по границе древесно-кустарниковой растительности
13	14	по границе пашни
14	15	по границе пашни
15	1	по границе древесно-кустарниковой растительности