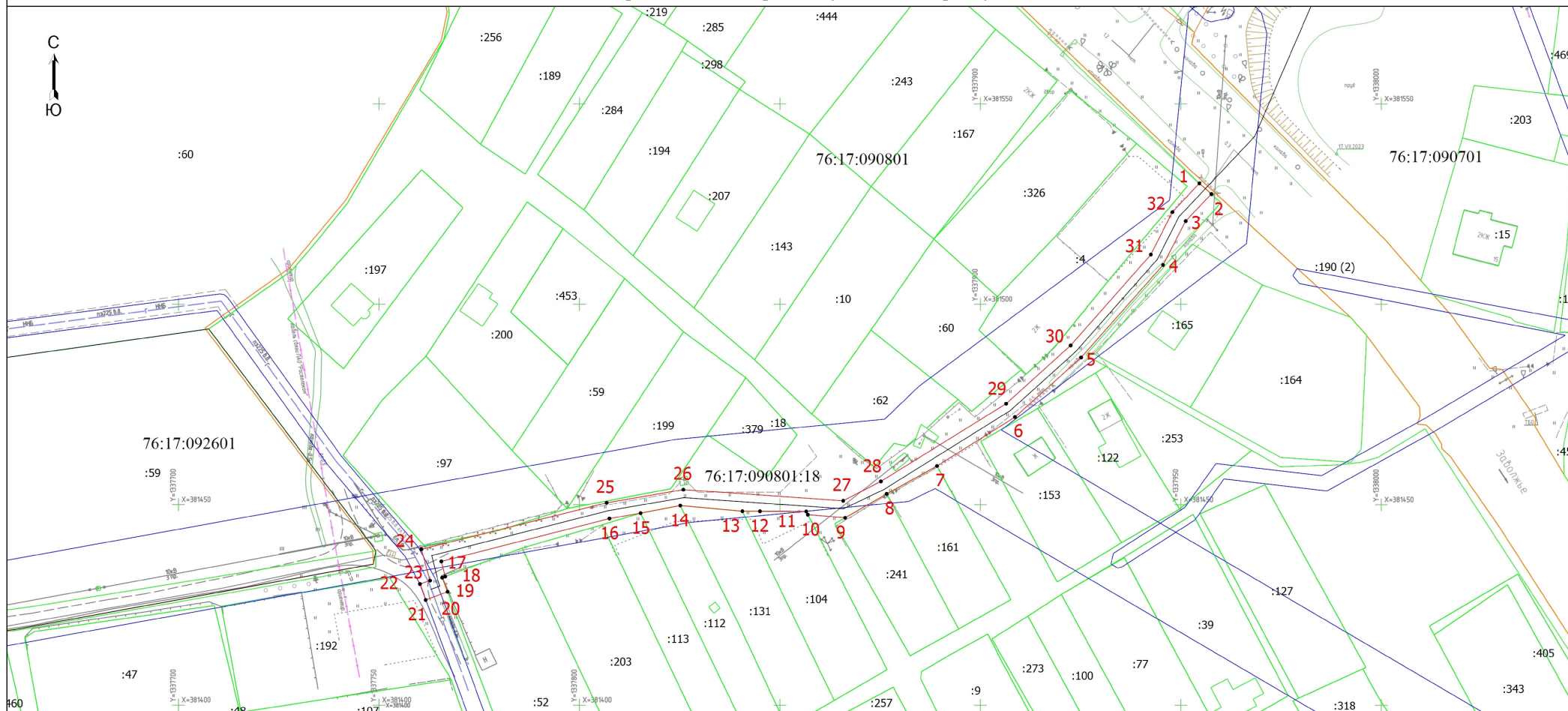


Схема расположения границ публичного сервитута



Масштаб 1:1000

Условные обозначения

- | | | | |
|------------|---|-----------------|---|
| • | - Характерная точка границы, сведения о которой позволяют однозначно определить ее положение на местности | 1 | - Обозначение новой характерной точки |
| :18 | - Кадастровый номер земельного участка | — | - Проектное местоположение инженерного сооружения |
| — (red) | - Проектные границы публичного сервитута | — (green) | - Граница земельного участка |
| — (orange) | - Граница кадастрового квартала | 76:17:090801:18 | - Кадастровый номер земельного участка, в отношении которого устанавливается публичный сервитут |
| — (blue) | - Граница зоны с особыми условиями | 76:17:092601 | - Номер кадастрового квартала |